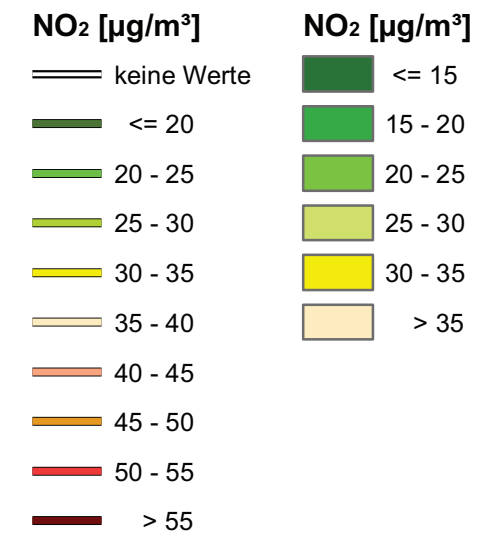
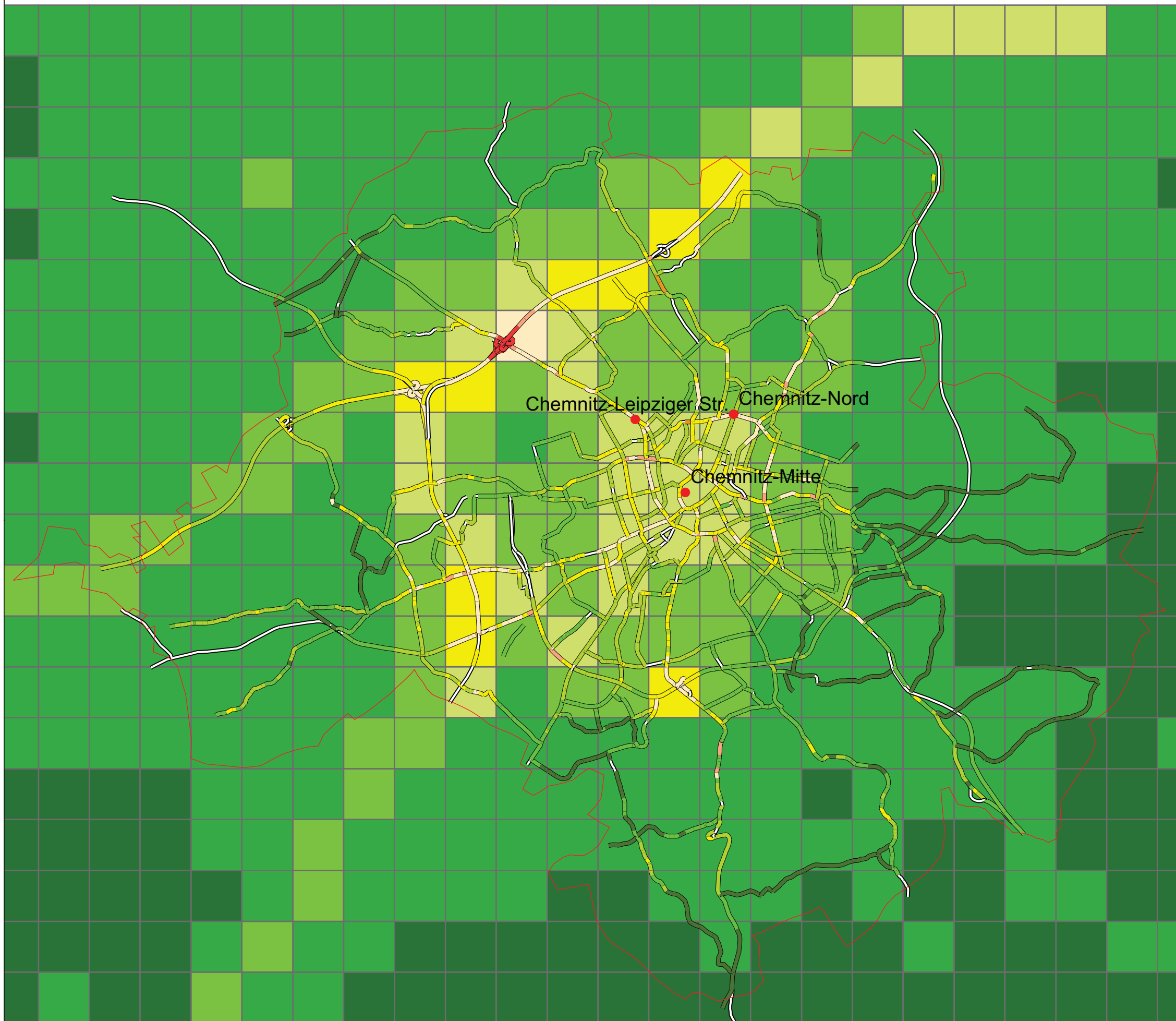



**Modellierte Jahresmittelwerte
der NO₂ - Gesamtbelastung
2010**



1:77.531

Karte 1

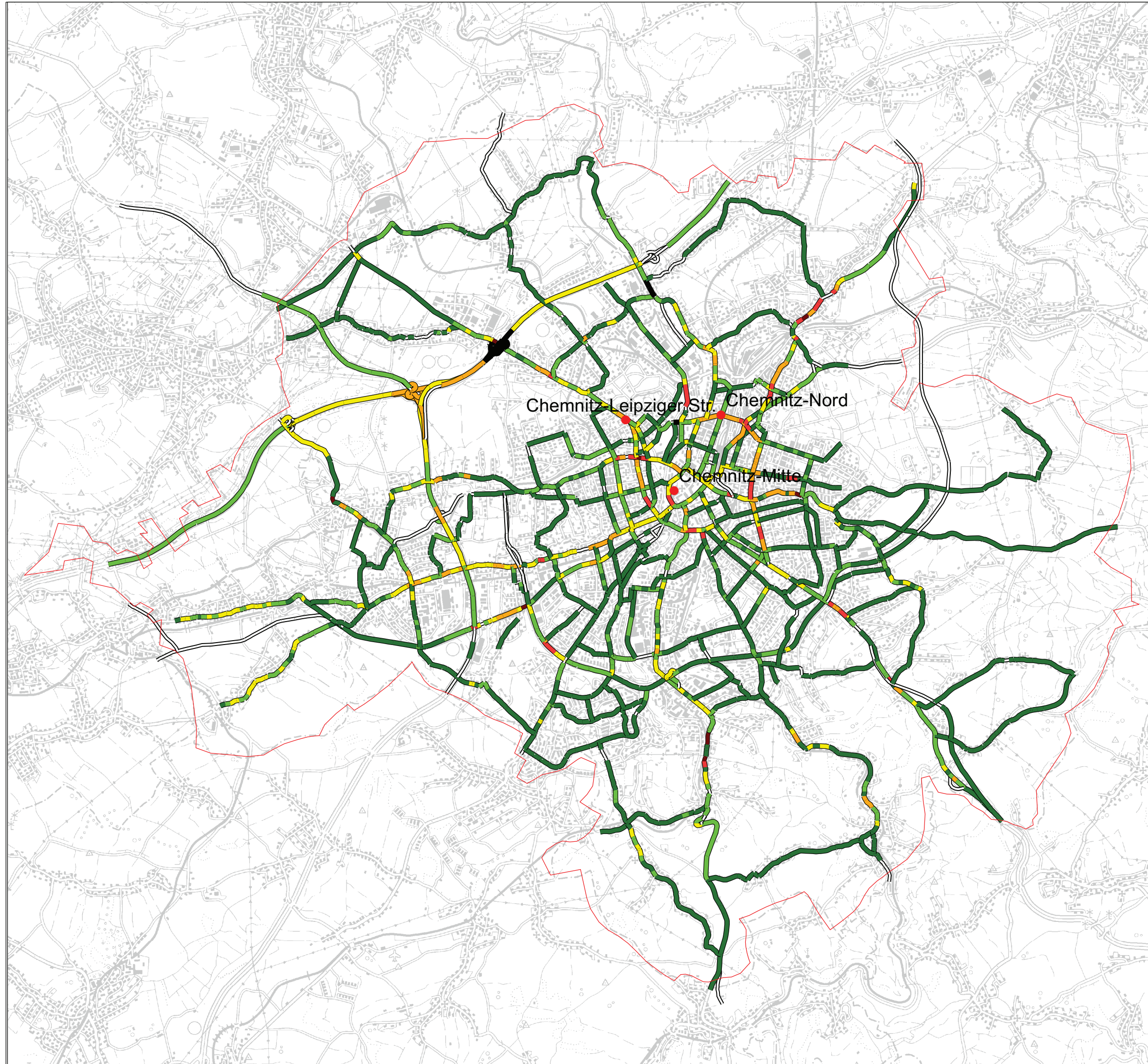
 Sächsisches Landesamt für Umwelt, Landwirtschaft und Geologie
Abteilung 5 Klima, Luft, Lärm, Strahlen
Referat 51 Luftqualität

Datengrundlage: Immissionskataster Sachsen

Bearbeitungsstand: 01/2011

Geobasisdaten: © 2005, Landesvermessungsamt Sachsen
www.landesvermessungsamt.sachsen.de

Modellierte Jahresmittelwerte der NO₂ - Zusatzbelastung durch den lokalen Verkehr 2010




NO₂ [$\mu\text{g}/\text{m}^3$]

- Keine Werte
- 0 - 10
- 10 - 15
- 15 - 20
- 20 - 25
- 25 - 30
- 30 - 35
- > 35

1:75.000

Karte 2

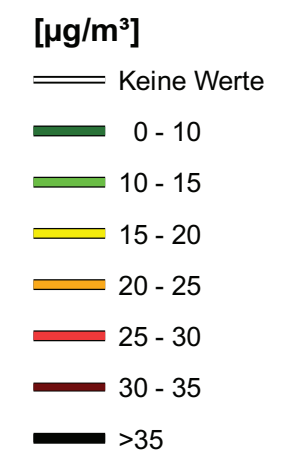
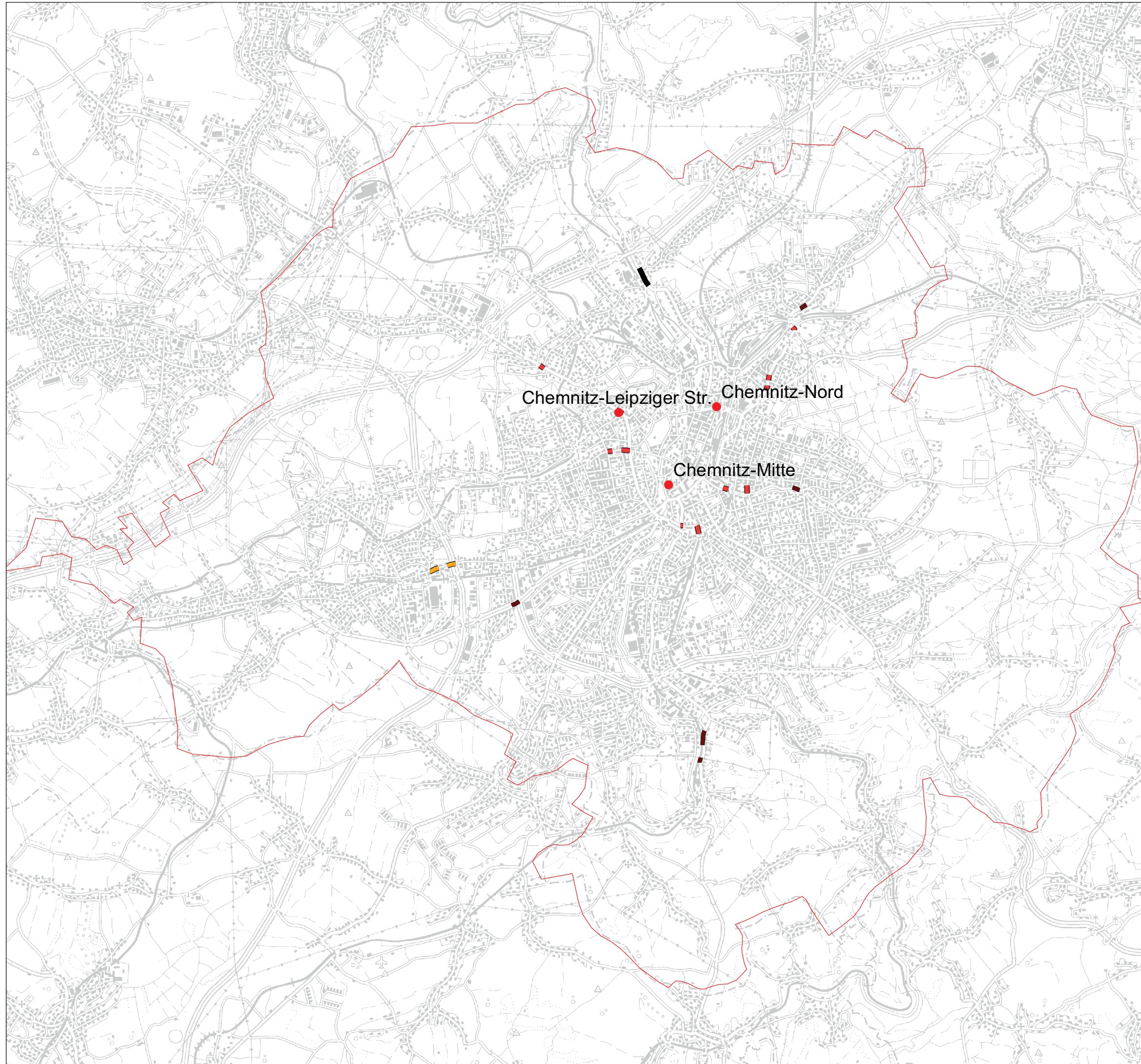
 Sächsisches Landesamt für Umwelt, Landwirtschaft und Geologie
Abteilung 5 Klima, Luft, Lärm, Strahlen
Referat 51 Luftqualität

Datengrundlage: Immissionskataster Sachsen

Bearbeitungsstand: 01/2011


Geobasisdaten: © 2005, Landesvermessungsamt Sachsen
www.landesvermessungsamt.sachsen.de

**Darstellung der Straßenabschnitte
mit Randbebauung und
NO₂ > 40 µg/m³
mit der Zusatzbelastung (NO₂)
durch den lokalen Verkehr
2010**



1:73.029

Karte 3

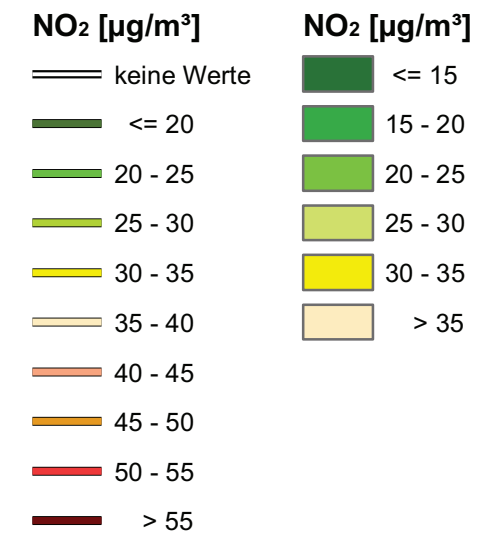
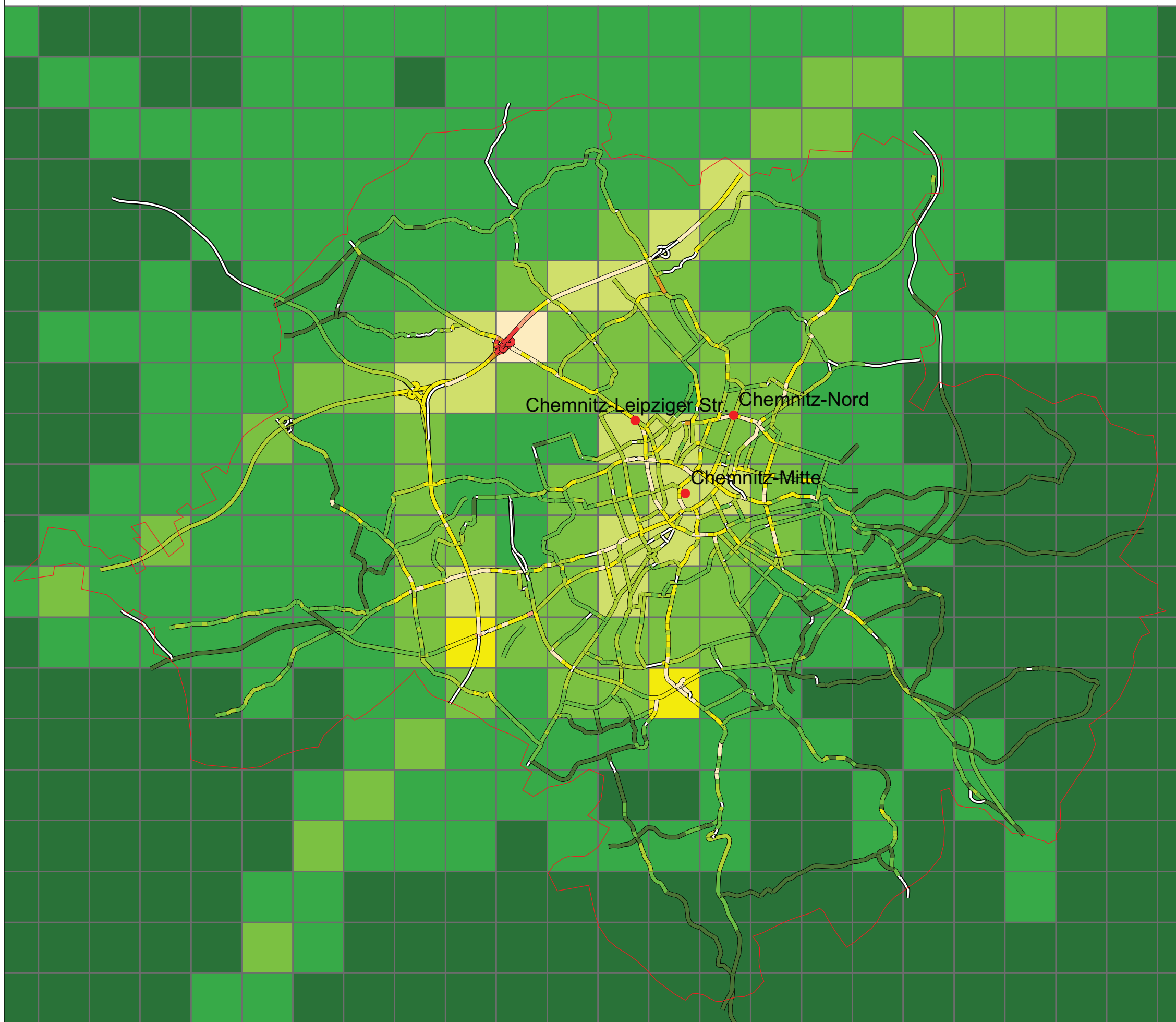
 Sächsisches Landesamt für Umwelt, Landwirtschaft und Geologie
Abteilung 5 Klima, Luft, Lärm, Strahlen
Referat 51 Luftqualität

Datengrundlage: Immissionskataster Sachsen

Bearbeitungsstand: 01/2011


Geobasisdaten: © 2005, Landesvermessungsamt Sachsen
www.landesvermessungsamt.sachsen.de

**Modellierte Jahresmittelwerte
der NO₂ - Gesamtbelastung
(Prognose 2011)**



1:77.531

Karte 4

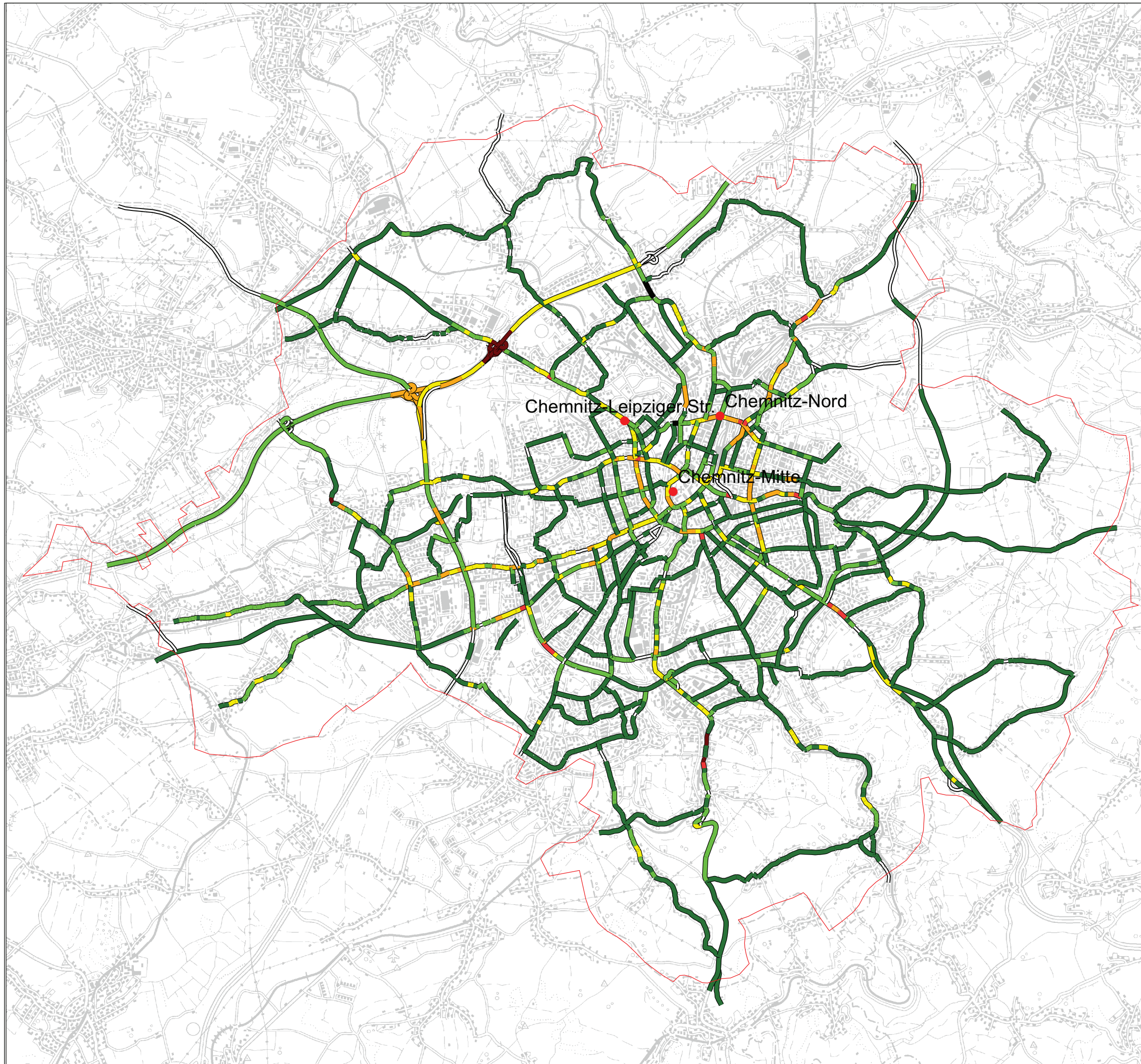
 Sächsisches Landesamt für Umwelt, Landwirtschaft und Geologie
Abteilung 5 Klima, Luft, Lärm, Strahlen
Referat 51 Luftqualität

Datengrundlage: Immissionskataster Sachsen

Bearbeitungsstand: 01/2011

Geobasisdaten: © 2005, Landesvermessungsamt Sachsen
www.landesvermessungsamt.sachsen.de

**Modellierte Jahresmittelwerte
der NO₂ - Zusatzbelastung
durch den lokalen Verkehr
(Prognose 2011)**




NO₂ [$\mu\text{g}/\text{m}^3$]

- Keine Werte
- 0 - 10
- 10 - 15
- 15 - 20
- 20 - 25
- 25 - 30
- 30 - 35
- > 35

1:75.000

Karte 5

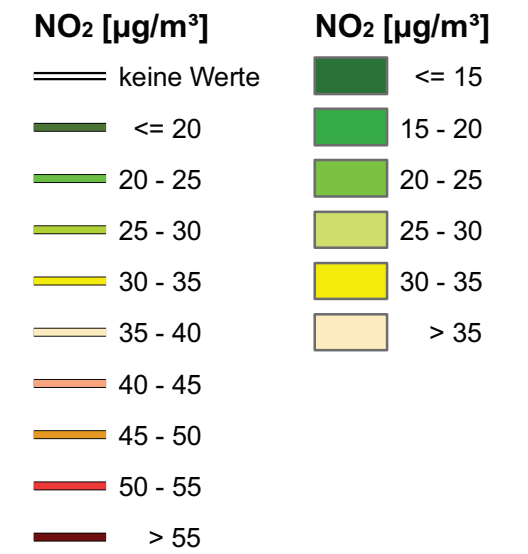
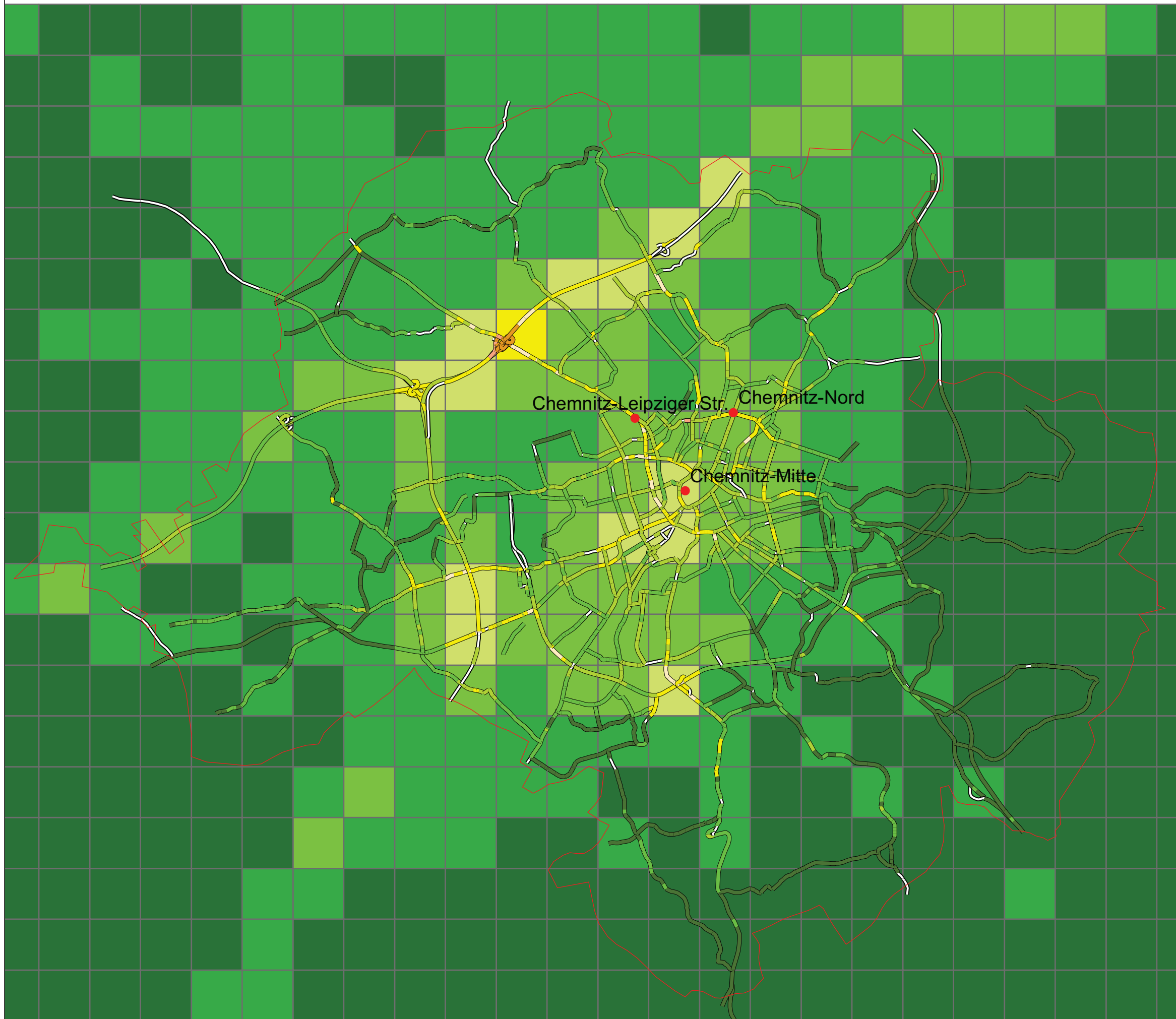
 Sächsisches Landesamt für Umwelt, Landwirtschaft und Geologie
Abteilung 5 Klima, Luft, Lärm, Strahlen
Referat 51 Luftqualität

Datengrundlage: Immissionskataster Sachsen

Bearbeitungsstand: 01/2011


Geobasisdaten: © 2005, Landesvermessungsamt Sachsen
www.landesvermessungsamt.sachsen.de

**Modellierte Jahresmittelwerte
der NO₂ - Gesamtbelastung
(Prognose 2015)**



1:75.000

Karte 6

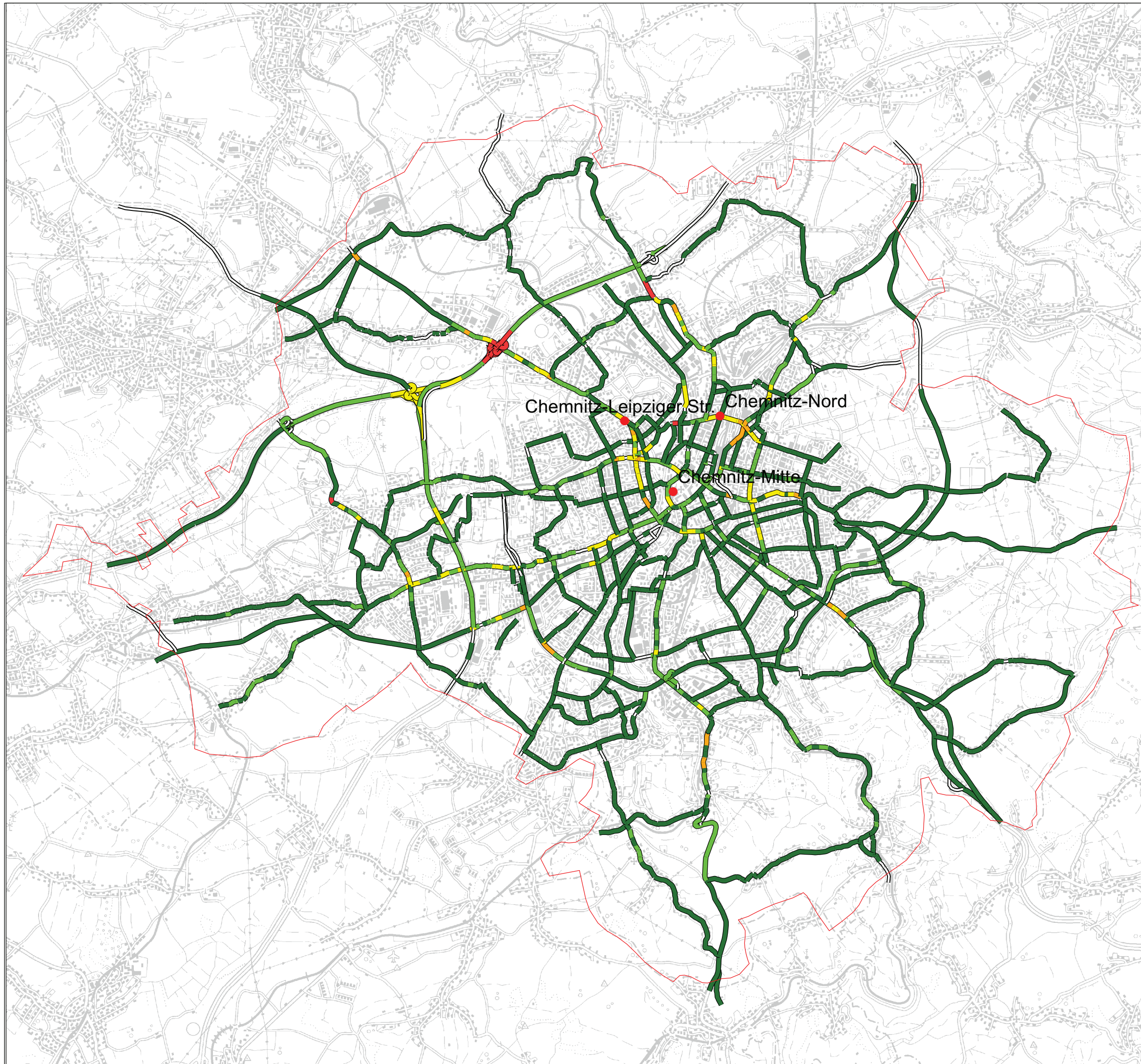
 Sächsisches Landesamt für Umwelt, Landwirtschaft und Geologie
Abteilung 5 Klima, Luft, Lärm, Strahlen
Referat 51 Luftqualität

Datengrundlage: Immissionskataster Sachsen

Bearbeitungsstand: 11/2010

Geobasisdaten: © 2005, Landesvermessungsamt Sachsen
www.landesvermessungsamt.sachsen.de

**Modellierte Jahresmittelwerte
der NO₂ - Zusatzbelastung
durch den lokalen Verkehr
(Prognose 2015)**




NO₂ [$\mu\text{g}/\text{m}^3$]

- Keine Werte
- 0 - 10
- 10 - 15
- 15 - 20
- 20 - 25
- 25 - 30
- 30 - 35
- > 35

1:75.000

Karte 7

 Sächsisches Landesamt für Umwelt, Landwirtschaft und Geologie
Abteilung 5 Klima, Luft, Lärm, Strahlen
Referat 51 Luftqualität

Datengrundlage: Immissionskataster Sachsen

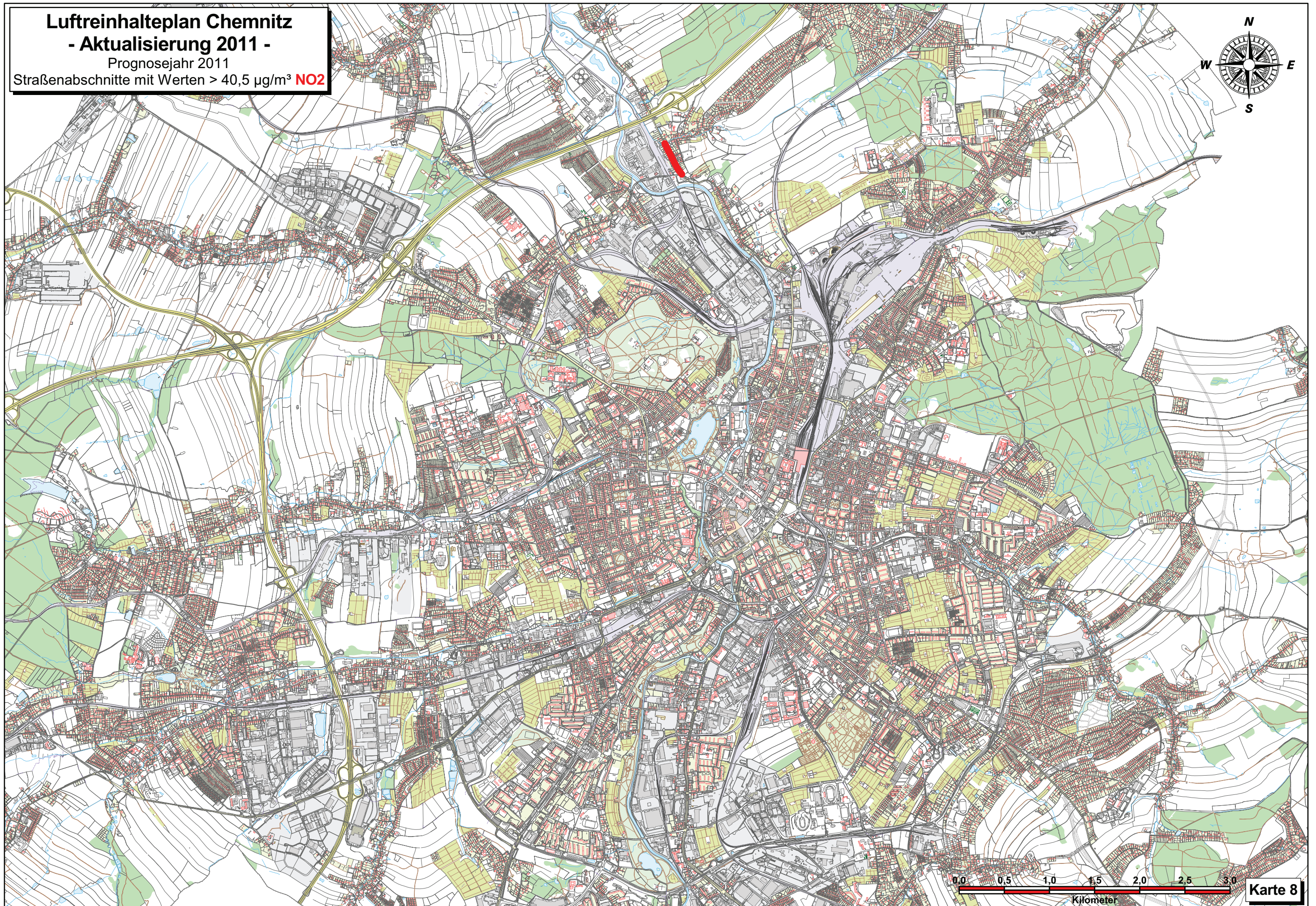
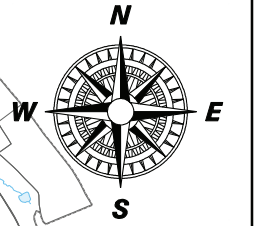
Bearbeitungsstand: 01/2011

Geobasisdaten: © 2005, Landesvermessungsamt Sachsen
www.landesvermessungsamt.sachsen.de

Luftreinhalteplan Chemnitz - Aktualisierung 2011 -

Prognosejahr 2011

Straßenabschnitte mit Werten $> 40,5 \mu\text{g}/\text{m}^3$ **NO₂**



**Detailkarte Luftreinhalteplan
Abschnitt Chemnitztalstraße**

