



## Das Konzept umfasst:

- » Fortbildung der Lehrkräfte und anderer pädagogischer Fachkräfte an Schulen und aus der Jugendhilfe
- » Elternabend
- » Einbindung der Akteure im sozialen Umfeld der Schule, darunter SchülerInnenvertretungen, Streitschlichter und Beratungslehrkräfte
- » Auf Wunsch Teilnahme an einer Auftaktveranstaltung zur Ausstellungseröffnung
- » Vernetzung im schulischen Umfeld
- » Kontaktvermittlung zu Hilfeeinrichtungen



## Begleitmaterialien zur Ausstellung

- » Echt Fair! – Begleitbroschüre für Lehrkräfte
- » Echt Fair! – Elternflyer
- » Echt Fair! – Flyer für Schüler/innen
- » Echt Fair! – Notfallkarten für Jugendliche
- » Echt Fair! – Plakate
- » Broschüre »Zu Hause bei Schulzes«
- » Flyer »Zoff daheim«

## Kontakt

**BIG PRÄVENTION**

Bei häuslicher Gewalt  
Hilfe für Frauen und ihre Kinder

Durlacher Straße 11a  
10715 Berlin  
T 030 | 84183-730  
F 030 | 84183-731  
mail@big-praevention.de  
www.big-praevention.de

**ECHT FAIR!** ist eine Ausstellung der BIG Prävention. Sie konnte mit freundlicher Genehmigung von BIG e.V. für Schleswig-Holstein nachgebaut werden.

**KONZEPT:** Präventionsbüro PETZE in Kooperation mit BIG e.V. Gefördert mit Mitteln der Stiftung Deutsche Klassenlotterie Berlin.

**DRUCK FINANZIERT DURCH:** Senatsverwaltung für Bildung, Wissenschaft und Forschung, Berlin

### Kontakt vor Ort »

# ECHT FAIR!

AUSSTELLUNG & DESIGN | Marion Jahnke, Mollsee



## Die interaktive Ausstellung für Kinder und Jugendliche zur Gewaltprävention



» Weitere Infos  
[www.gewalt-ist-nie-ok.de](http://www.gewalt-ist-nie-ok.de)

**BIG PRÄVENTION**

# ECHT FAIR!



Gewaltprävention ist ein zentrales Anliegen in Schule und Jugendhilfe. Neuere Forschungsergebnisse zeigen, wie groß der Einfluss häuslicher Gewalt auf Kinder und Jugendliche ist. Partnergewalt im Elternhaus, Vernachlässigung oder direkte Misshandlung mitzuerleben, hat massive Auswirkungen auf den Schulerfolg von Mädchen und Jungen sowie auf deren eigenes Gewalthandeln und Gewalterleben.

Betroffene Kinder und Jugendliche brauchen Informationen, Orientierung und Handlungsalternativen, um Schutz und Hilfe zu finden.

Die Auswirkungen häuslicher, sexueller, psychischer und physischer Gewalt auf Kinder und Jugendliche spiegeln sich besonders im Schulalltag wider und werden hier z. B. in Form von Konzentrationsstörungen, Verhaltensauffälligkeiten oder Depressionen sichtbar.

Häusliche Gewalt kann auch Probleme verursachen, die Lehrkräfte, Eltern und Schülerschaft gleichermaßen beschäftigen: z. B. Mobbing, Gewalt unter Jugendlichen oder gegenüber Lehrkräften, Abzocke, Handymissbrauch sowie sexistisches und fremdenfeindliches Verhalten. Schulen sollten gemeinsam mit Eltern und Jugendhilfe diese Themen aufgreifen sowie Hilfen und Alternativen vermitteln.

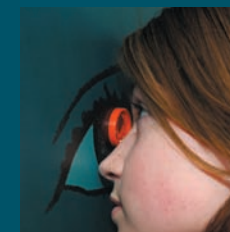


## Was leistet die Ausstellung?



### ECHT FAIR! ...

- ... bietet Schülerinnen und Schülern ab der 5. Klasse interaktive Orientierungs-, Erlebnis- und Lernstationen.
- ... regt sie zur aktiven Auseinandersetzung über partnerschaftliches und »echt faires« Verhalten in Beziehungen an.
- ... informiert über häusliche Gewalt und andere Formen der Gewalt, denen Schülerinnen und Schüler ausgesetzt sein können.
- ... informiert sie über ihre Rechte und ihren Anspruch auf Schutz und Hilfe.
- ... stärkt Mädchen und Jungen in ihrer sozialen Kompetenz und eröffnet Handlungsalternativen und Auswege aus der Gewalt.
- ... zeigt Lehrkräften, pädagogischen Fachkräften und Eltern, wie sie im Alltag präventiv wirken können.
- ... kann durch das Begleitmaterial im Unterricht vertiefend behandelt werden.
- ... schafft einen attraktiven Rahmen für Elternarbeit, Vernetzung und Öffentlichkeitsarbeit.



## Organisatorisches

Die 6 Stationen benötigen eine Fläche von etwa 50 qm und Stromanschlüsse.

Es entstehen Kosten für Ausleihe, Transport sowie für Auf- und Abbau.

Die Ausstellung ist über BIG e.V. versichert.

Die Ausleihfrist wird individuell vereinbart.

Lehrerfortbildungen und Elternabende werden über BIG Prävention oder örtliche Träger organisiert.

