

PALIS ADVISORY GmbH

PRESSEMAPPE

CHEMNITZ 22-24/09/2017

FROM MESSAGE
MANCHESTER

K40

Ein BRIDGING THE GAP Projekt
INITIIERT VON PALIS ADVISORY GMBH

Geschäftsführer
Wolfgang Schnurr

Mobil
01723923626

Umsatzsteuer-ID-Nr.
37/494/22453

Kontoverbindung
Berliner Volksbank eG

Adresse
Schlegelstraße 29
10115 Berlin
email: wolfgang.schnurr@palis.advisory.berlin

Telefon
030 24087660

eingetragen unter
HRB 15 93 65 B
Sitz der Gesellschaft
Berlin

IBAN: DE56 1009 0000 2515 963009
BIC: BEVODEBB

www.palisadvisory.berlin

PALIS ADVISORY GmbH

Presstext

Im Rahmen der 8. Tage der Industriekultur findet im K40 unter dem Titel „Message from Manchester“ eine Ausstellung mit vier Künstlern aus dem Norden Englands statt. Das Projekt, das von der Palis Advisory GmbH initiiert wurde, zeigt eine Variation von zeitgenössischen Kunstwerken, die sich auf vielfältige Weise mit dem Thema „Textil“ auseinandersetzen.

Die langjährige Städtepartnerschaft zwischen Chemnitz und Manchester ist von der gemeinsamen Industriegeschichte geprägt. Das Künstlerhaus K40 auf dem Gelände der Schönherr Fabrik verbindet die Kunstwerke mit der Geschichte beider Städte.

Die Ausstellung schafft einen Begegnungsraum, der Besuchern und Kreativen aus Chemnitz zum Austausch mit den englischen Künstlern einlädt.

Am Samstag, den 23.09.2017 wird es um 15 Uhr und 17 Uhr einen Artist Talk geben, wo die Künstler über ihre Arbeiten sprechen und in lockerer Runde Fragen gestellt werden können.

Geschäftsführer
Wolfgang Schnurr

Mobil
01723923626

Umsatzsteuer-ID-Nr.
37/494/22453

Kontoverbindung
Berliner Volksbank eG

Adresse
Schlegelstraße 29
10115 Berlin
email: wolfgang.schnurr@palis.advisory.berlin

Telefon
030 24087660

eingetragen unter
HRB 15 93 65 B
Sitz der Gesellschaft
Berlin

IBAN: DE56 1009 0000 2515 963009
BIC: BEVODEBB

www.palisadvisory.berlin

PALIS ADVISORY GmbH

Künstler

Sally Gilford

Sally Gilford setzt sich mit den Bildstrukturen biologisch-wissenschaftlicher Forschungsergebnisse auseinander und überträgt diese als Bildmotiv im Textildruck.

<http://sallygilford.com/>



Geschäftsführer
Wolfgang Schnurr

Mobil
01723923626

Umsatzsteuer-ID-Nr.
37/494/22453

Kontoverbindung
Berliner Volksbank eG

Adresse
Schlegelstraße 29
10115 Berlin
email: wolfgang.schnurr@palis.advisory.berlin

Telefon
030 24087660

eingetragen unter
HRB 15 93 65 B
Sitz der Gesellschaft
Berlin

IBAN: DE56 1009 0000 2515 963009
BIC: BEVODEBB

www.palisadvisory.berlin

PALIS ADVISORY GmbH

Thaleia Kavaada

Thaleia Kavaada schafft mit ihrem Werk den Spannungsbogen gefilmter und räumlicher Realitäten, die die textile Projektionsfläche zum Medium dieser Erfahrung machen.

<https://thaleiakavvada.carbonmade.com/>



Geschäftsführer
Wolfgang Schnurr

Mobil
01723923626

Umsatzsteuer-ID-Nr.
37/494/22453

Kontoverbindung
Berliner Volksbank eG

Adresse
Schlegelstraße 29
10115 Berlin
email: wolfgang.schnurr@palis.advisory.berlin

Telefon
030 24087660

eingetragen unter
HRB 15 93 65 B
Sitz der Gesellschaft
Berlin

IBAN: DE56 1009 0000 2515 963009
BIC: BEVODEBB

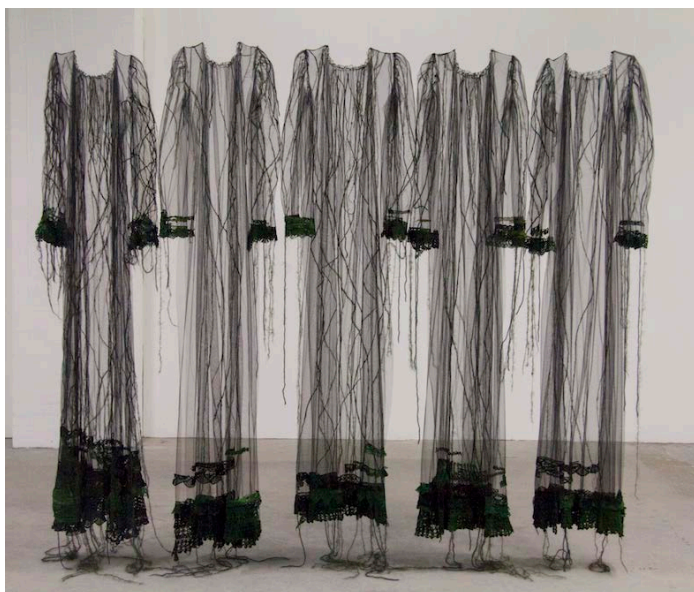
www.palisadvisory.berlin

PALIS ADVISORY GmbH

Julie James Turner

Julie James Turner hat fünf bestickte Kleider aus schwarzem Taft im Stil viktorianischer Trauerkleidung geschaffen. Durch die Transparenz ihrer Werke, eröffnet sich der Zusammenhang von Lebenswelten zwischen Trauer und Hoffnung.

<http://juliejamesturner.com/>



Geschäftsführer
Wolfgang Schnurr

Mobil
01723923626

Umsatzsteuer-ID-Nr.
37/494/22453

Kontoverbindung
Berliner Volksbank eG

Adresse
Schlegelstraße 29
10115 Berlin
email: wolfgang.schnurr@palis.advisory.berlin

Telefon
030 24087660

eingetragen unter
HRB 15 93 65 B
Sitz der Gesellschaft
Berlin

IBAN: DE56 1009 0000 2515 963009
BIC: BEVODEBB

www.palisadvisory.berlin

PALIS ADVISORY GmbH

Aidan O'Rourke

Aidan O'Rourke stellt die dokumentarische Aufarbeitung der städtischen Architektur und ihr Bezug zur industriellen Vergangenheit in den Vordergrund.

<http://www.aidan.co.uk/>



Geschäftsführer
Wolfgang Schnurr

Mobil
01723923626

Umsatzsteuer-ID-Nr.
37/494/22453

Kontoverbindung
Berliner Volksbank eG

Adresse
Schlegelstraße 29
10115 Berlin
email: wolfgang.schnurr@palis.advisory.berlin

Telefon
030 24087660

eingetragen unter
HRB 15 93 65 B
Sitz der Gesellschaft
Berlin

IBAN: DE56 1009 0000 2515 963009
BIC: BEVODEBB

www.palisadvisory.berlin

PALIS ADVISORY GmbH

Über Uns | www.palisadvisory.berlin

Die Palis Advisory GmbH ist ein Beratungsunternehmen, das sich mit strategischen Neuausrichtungen von Unternehmen auseinandersetzt. Angetrieben von der Leidenschaft für Kunst, werden regelmäßig internationale Ausstellungsprojekte realisiert.

Bridging the Gap ist eine Kunstinitiative der Palis Advisory GmbH. Initiator Wolfgang Schnurr bringt Künstler und Künstlerinnen verschiedener Stilrichtungen und Herkunft zusammen. Die Initiative schafft einen Raum, in dem Menschen und Themen über geographische, zeitliche und künstlerische Grenzen hinaus miteinander verbunden werden. Durch die Zusammenführung historisch verbundener Orte, können Betrachern und Betrachterinnen einen Perspektivwechsel auf bekannte Lebenswelten in neuem Kontext erfahren.

Pressekontakt

Wolfgang Schnurr | Geschäftsführer
wolfgang.schnurr@palis.advisory.berlin
 Mobil (D): 0049 172 392 3626
 Mobil (E): 0044 7484 815794

Isabelle Demin | Kunst & Konzept
isabelle.demin@palis.advisory.berlin
 Mobil: 0049 178 9399947

Geschäftsführer
 Wolfgang Schnurr

Mobil
 01723923626

Umsatzsteuer-ID-Nr.
 37/494/22453

Kontoverbindung
 Berliner Volksbank eG

Adresse
 Schlegelstraße 29
 10115 Berlin
 email: wolfgang.schnurr@palis.advisory.berlin

Telefon
 030 24087660

eingetragen unter
 HRB 15 93 65 B
 Sitz der Gesellschaft
 Berlin

IBAN: DE56 1009 0000 2515 963009
 BIC: BEVODEBB

www.palisadvisory.berlin