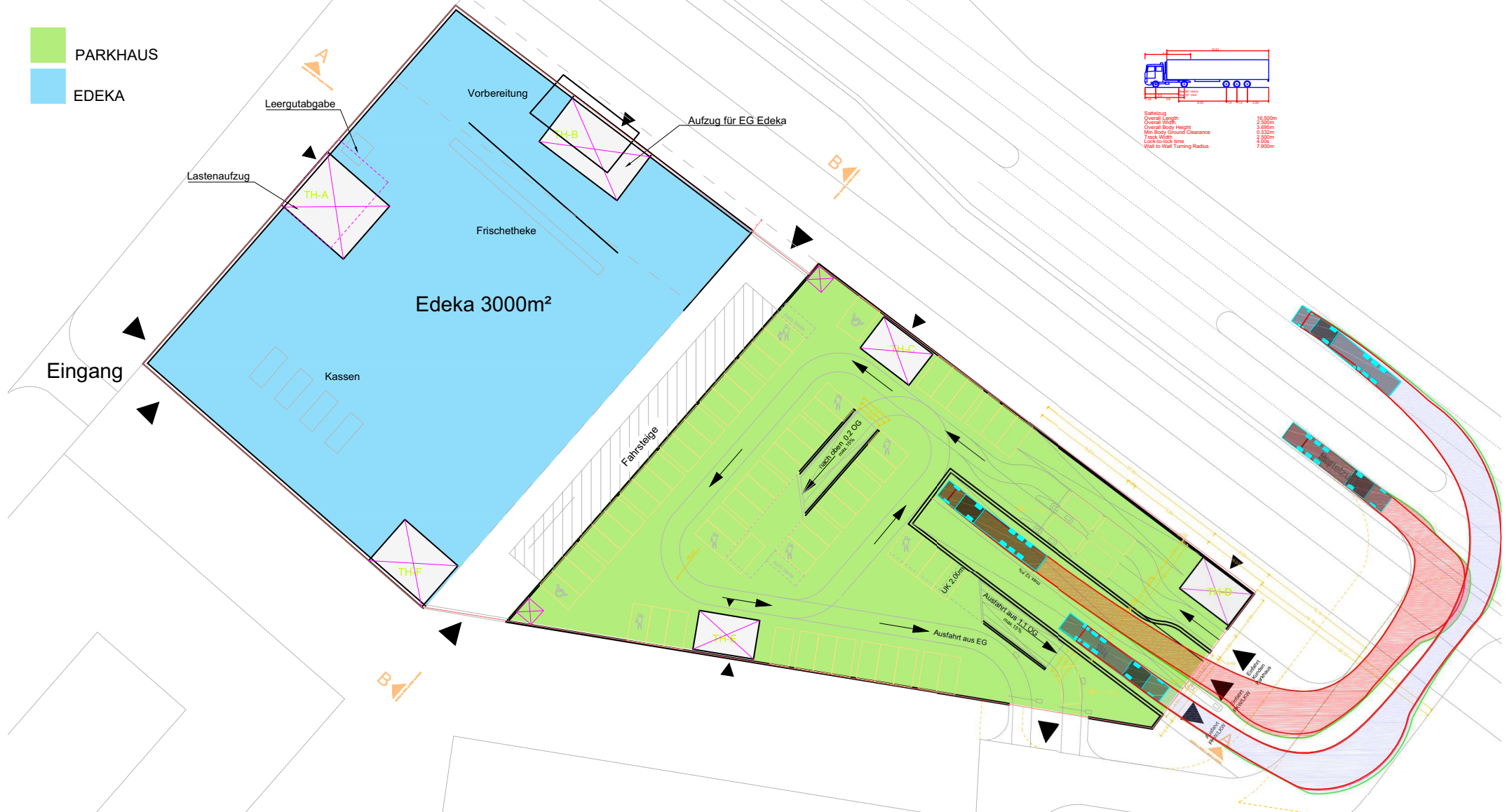


# Peter Simmel Handels GmbH - Edeka Chemnitz E4

■ PARKHAUS  
■ EDEKA



0.1 EG [Verkauf / Parken] | +/- 0,00m | M\_1:500

60 Parkplätze

Datum: 05.03.2018

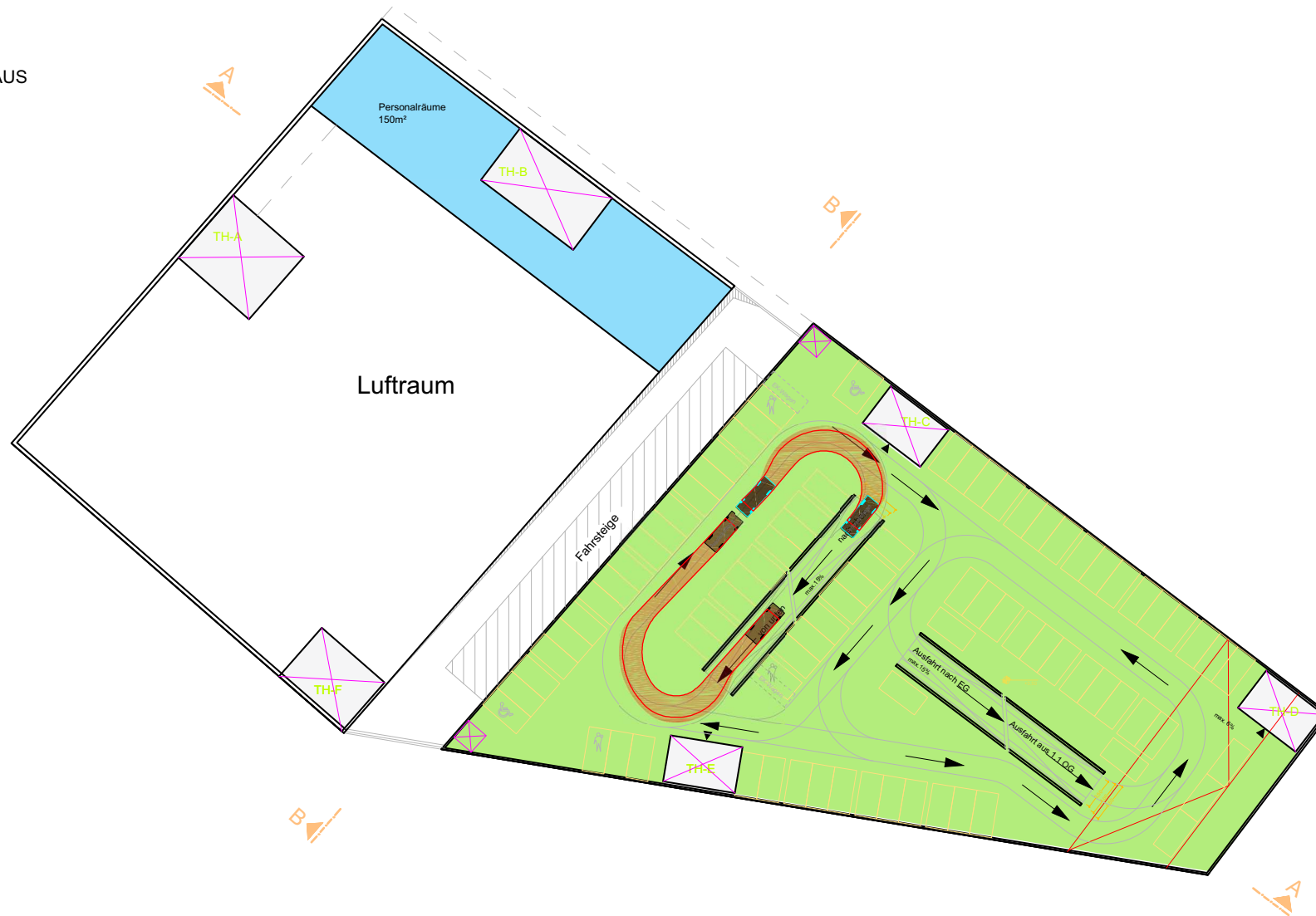


**b h s s** architekten gmbh



# Peter Simmel Handels GmbH - Edeka Chemnitz E4

- PARKHAUS
- EDEKA



0.2 OG [Verkauf / Parken] | + 3,50m | M\_1:500

83 Parkplätze

Datum: 05.03.2018



**bhs s** architekten gmbh

# Peter Simmel Handels GmbH - Edeka Chemnitz E4



1.1 OG [Verkauf / Parken] | +7,00m | M\_1:500

87 Parkplätze

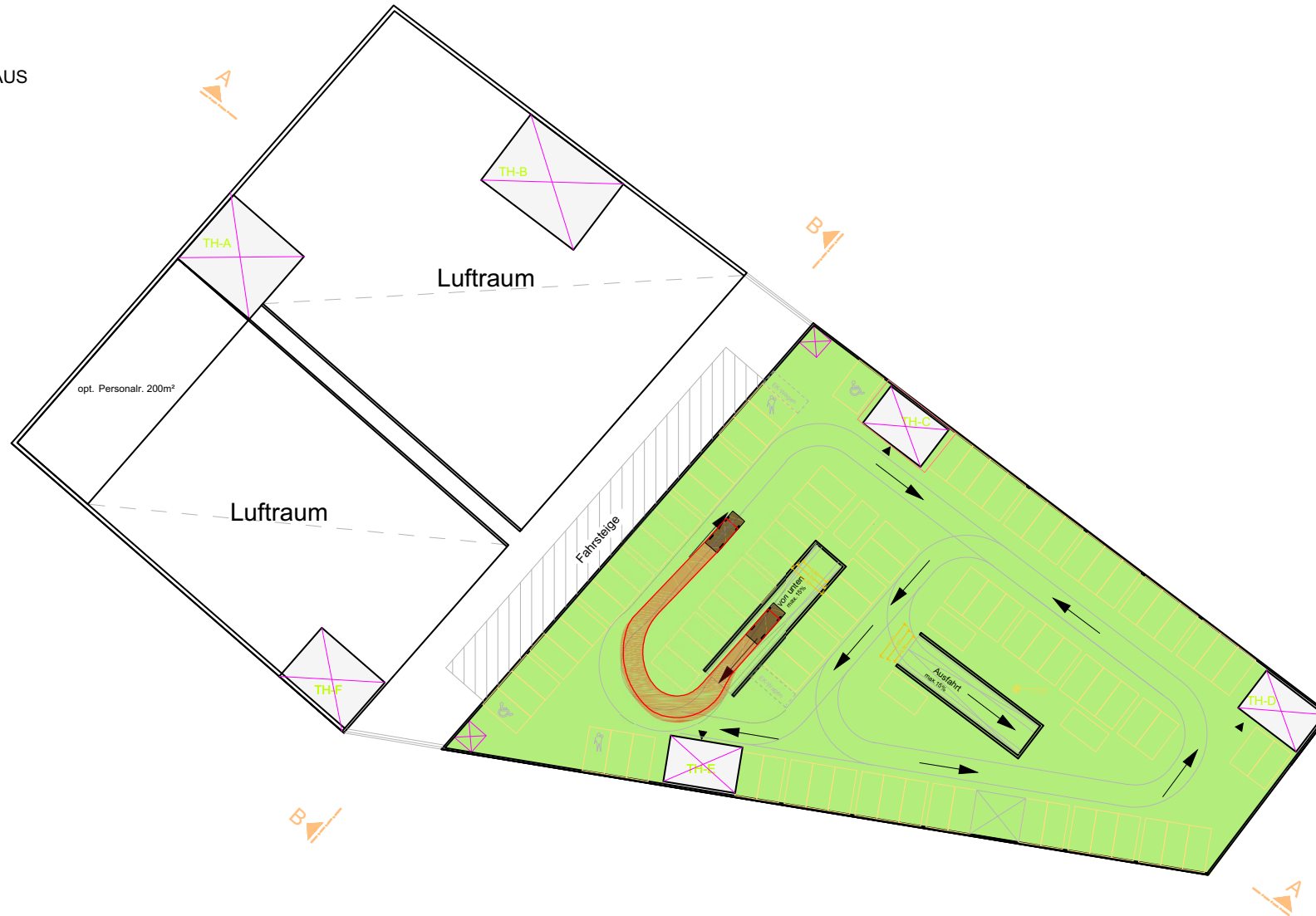
Datum: 05.03.2018



**bhs s** architekten gmbh



 PARKHAUS



1.2. OG [Verkauf / Parken] | +10,50m | M\_1:500

92 Parkplätze

Datum: 05.03.2018



# Peter Simmel Handels GmbH - Edeka Chemnitz E4



-1 UG [Anlieferung / Tiefgarage] | - 4,50m | M\_1:500

106 Parkplätze

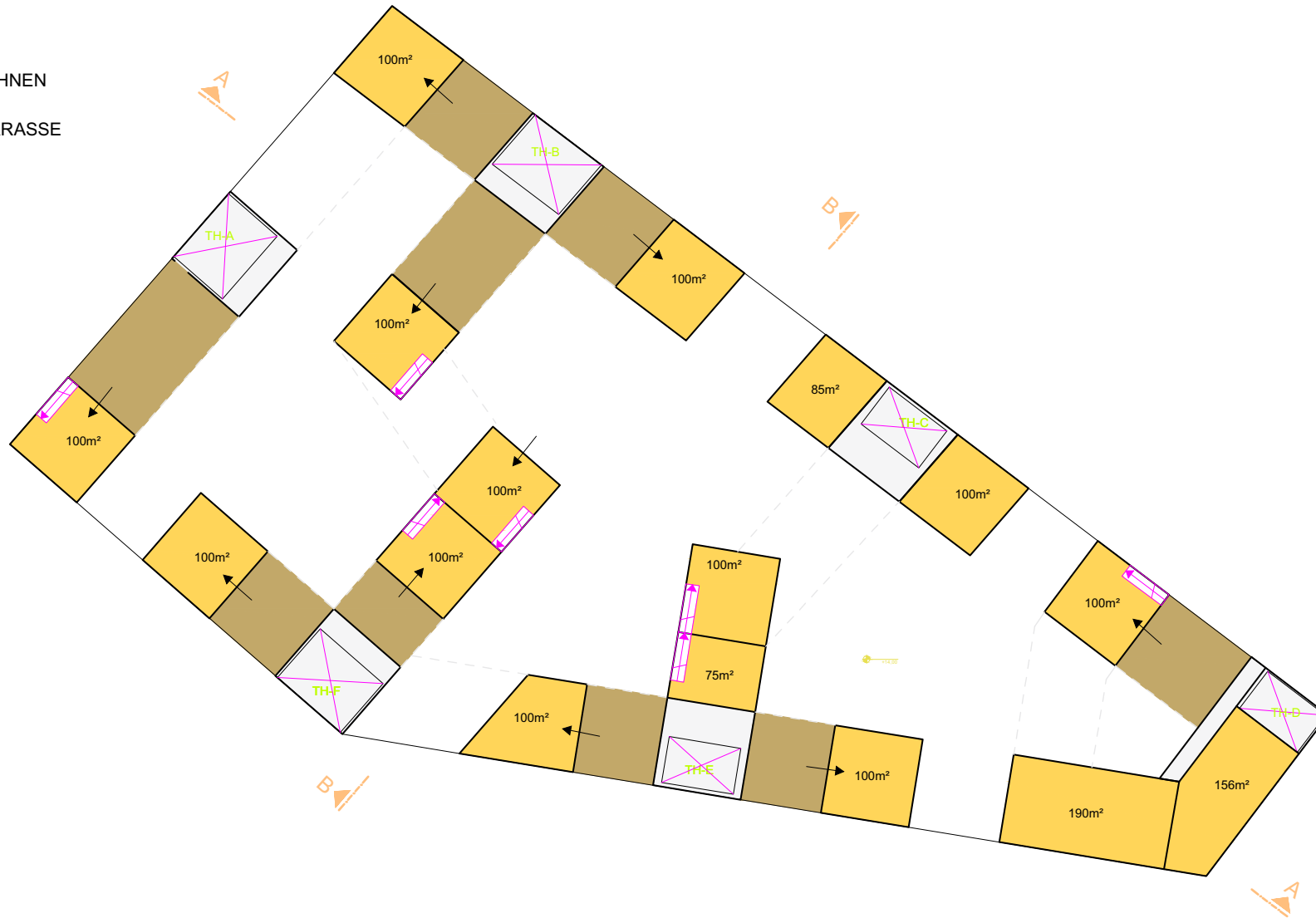
Datum: 05.03.2018



**bhs s** architekten gmbh

# Peter Simmel Handels GmbH - Edeka Chemnitz E4

- WOHNEN
- TERRASSE



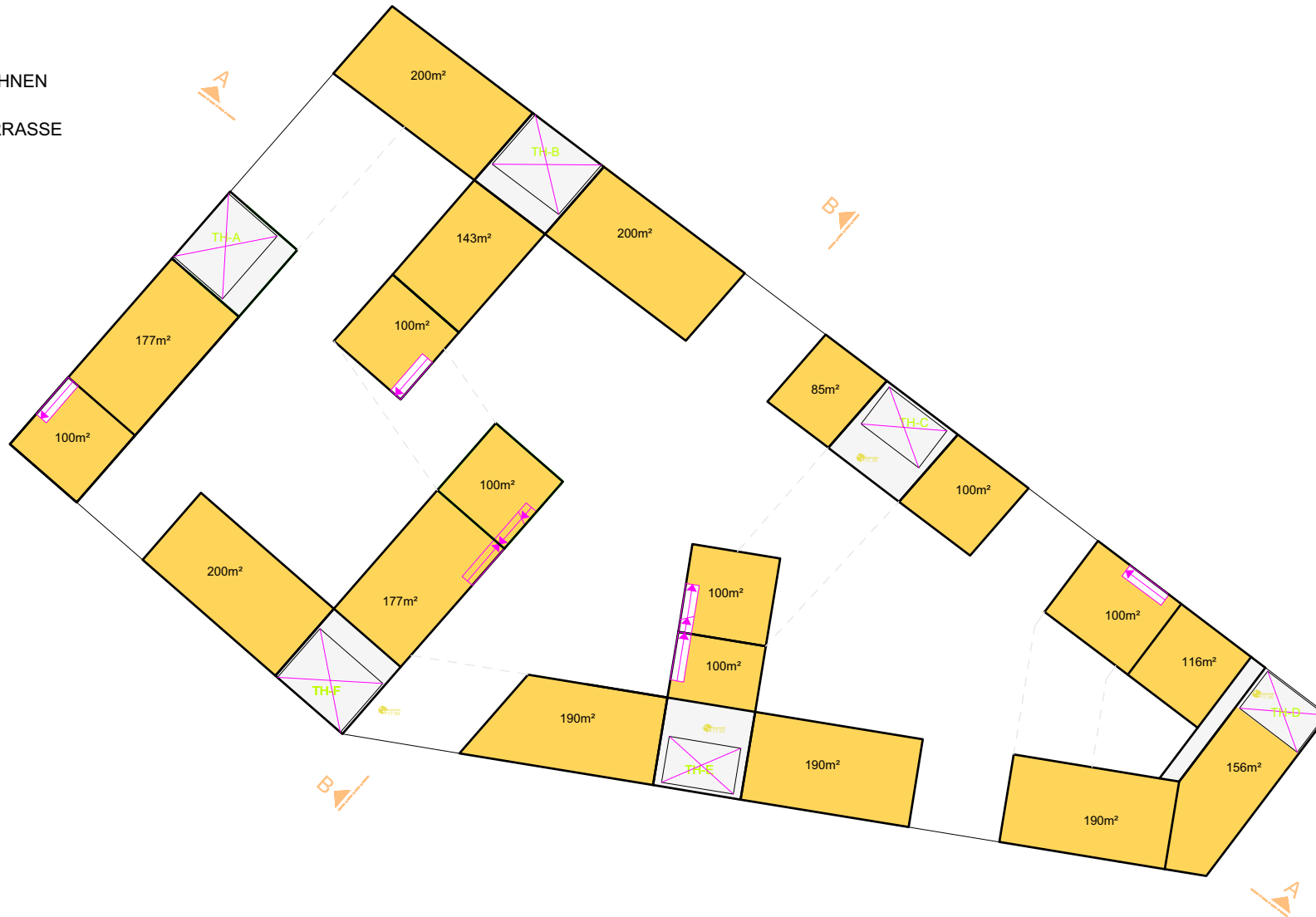
2. OG [Wohnen] | +14,00m | M\_1:500

Datum: 05.03.2018



# Peter Simmel Handels GmbH - Edeka Chemnitz E4

- WOHNEN
- TERRASSE



3. OG [Wohnen] | +17,50m | M\_1:500

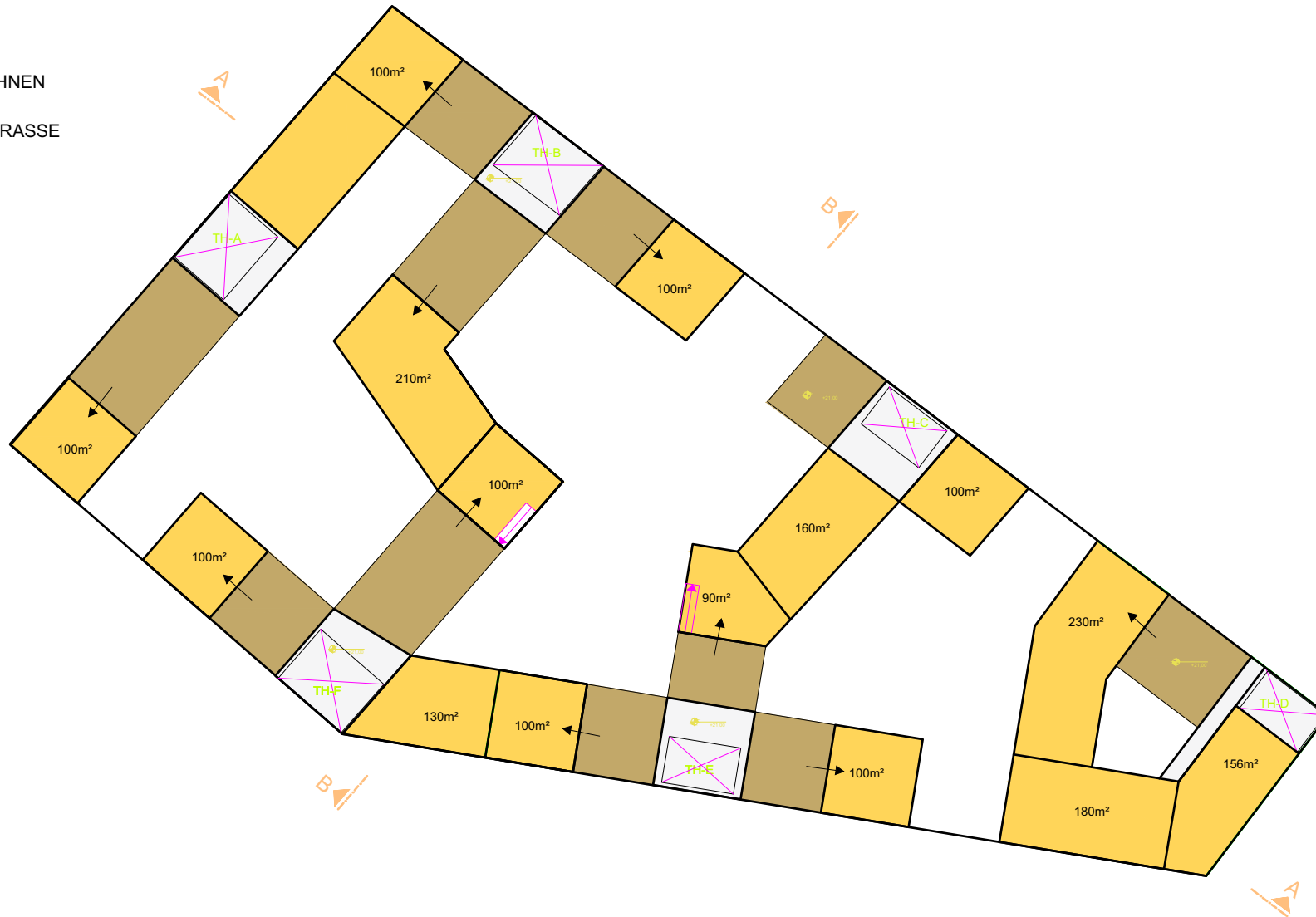
Datum: 05.03.2018



**bhs s** architekten gmbh

# Peter Simmel Handels GmbH - Edeka Chemnitz E4

- WOHNEN
- TERRASSE

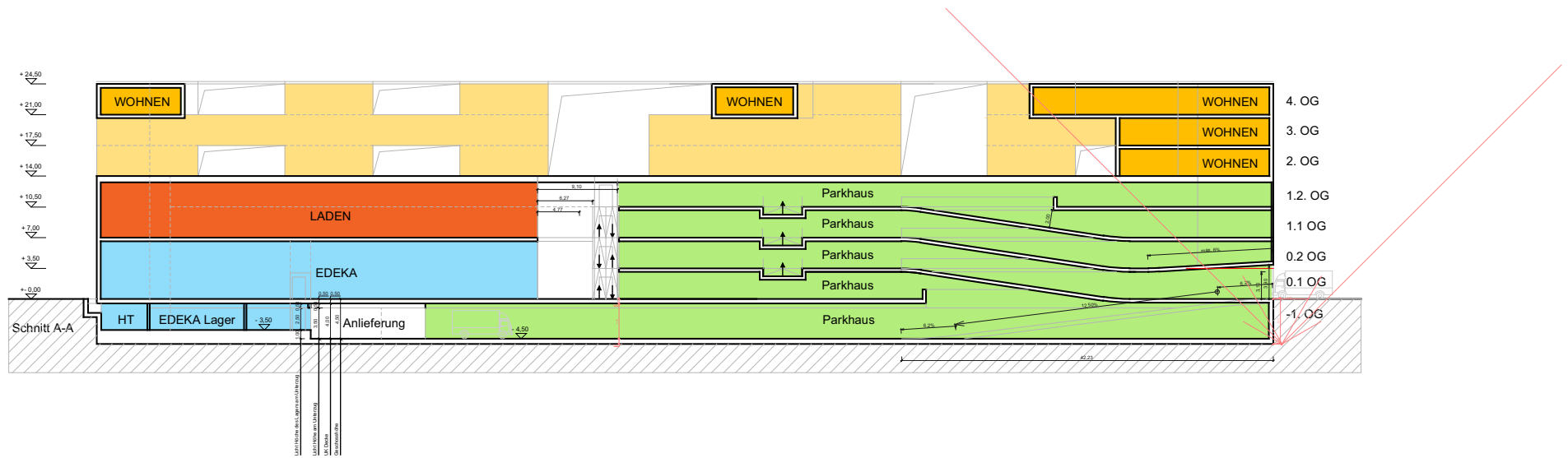


4. OG [Wohnen] | +21,00m | M\_1:500

Datum: 05.03.2018



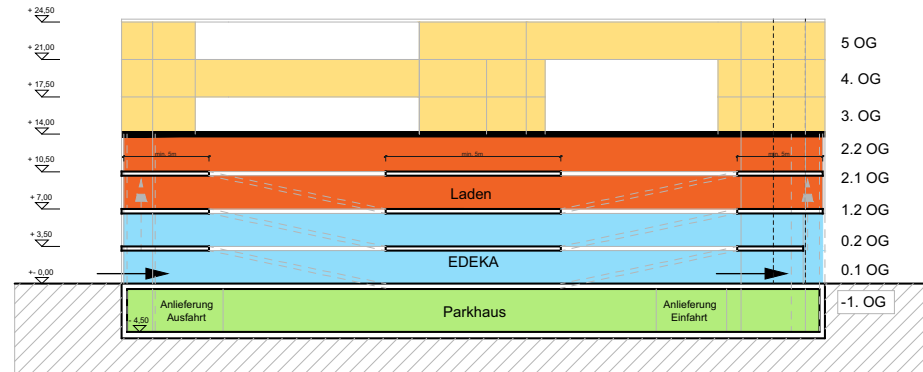
**bhs s** architekten gmbh



Schnitt A-A M\_1:500

Datum: 05.03.2018



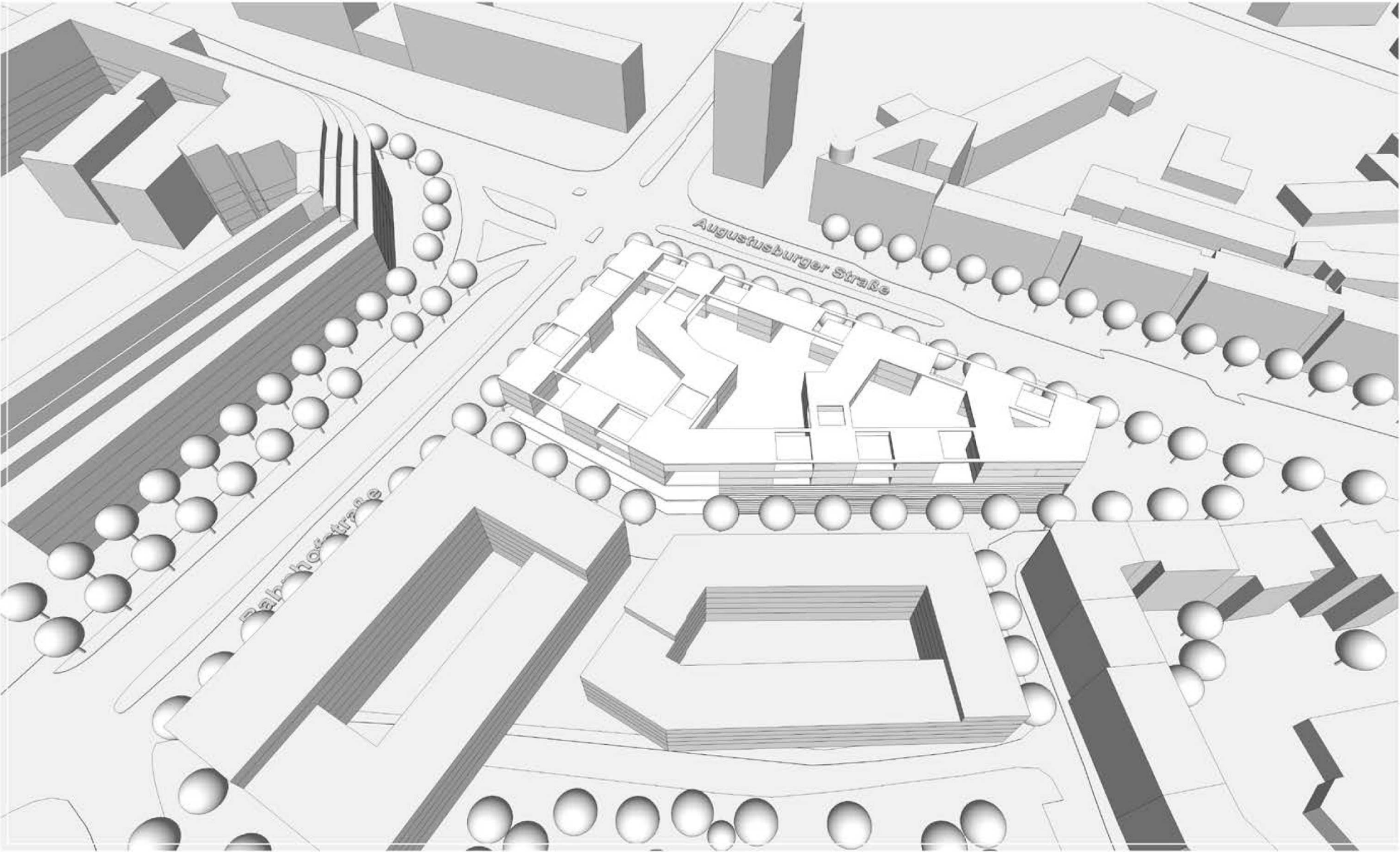


Schnitt B-B M\_1:500

Datum: 05.03.2018

# Peter Simmel Handels GmbH - Edeka Chemnitz E4

Blick von Norden



# Peter Simmel Handels GmbH - Edeka Chemnitz E4

Blick von Nordosten

