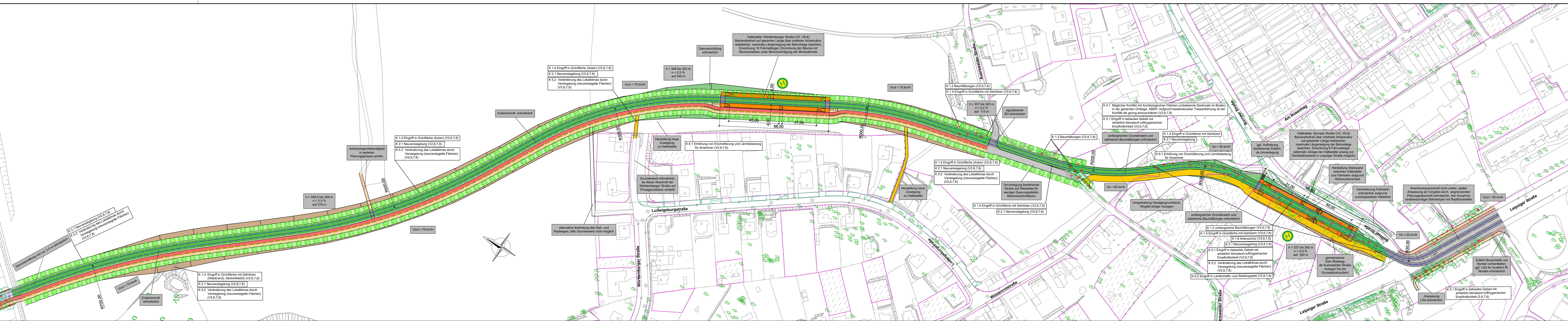


s:\PROJEKTE\11 - Verkehrsplanung\11.02.2020 - Stadtbahn Limbach-Oberfrohna\2 - Planung\CAD\Linienbestimmungen\Stadtbahn\_Straße\_Zugesperrt\_Plan\_2.dwg  
 s:\PROJEKTE\11 - Verkehrsplanung\11.02.2020 - Stadtbahn Limbach-Oberfrohna\2 - Planung\CAD\Linienbestimmungen\Stadtbahn\_Straße\_Zugesperrt\_Plan\_2.dwg



Legende Planung	
	Baum Neupflanzung
	Baumbestand
	Baumbestand gemäß Shape-Daten (aktueller Stand)
	Baumfällung
	Baum vor Ort bereits nicht mehr vorhanden
	Baumerhalt in derzeitigem Planungsstadium noch unklar, ggf. Fällung und Neupflanzung an gleichem Standort
	153 Flurstücksnummer /-grenze
	Gebäude aus Stadtkarte
	Borde aus Stadtkarte
	Borde geplant
	Gleisachsen
	Markierungen
	Hochspannungsmast (Ergänzung aus GIS-Daten)
	Fahrbahn
	straßenbündiger Bahnkörper
	besonderer Bahnkörper
	Haltestellenwartefläche
	Gehweg
	ruhender Verkehr
	Grünfläche
	Radfahrstreifen
	Radweg
	gemeinsamer Geh- und Radweg
	Einschnitt
	Damm



Quelldaten der Grundkarte: Geodaten der Landesvermessung Sachsen Staatsbetrieb Geobasisinformation und Vermessung Sachsen 2016			
Auftraggeber <b>CHEMNITZ</b> STADT DER MODERNE	Stadt Chemnitz Tiefbauamt Friedensplatz 1 09111 Chemnitz tiefbauamt@stadt-chemnitz.de	Fachplaner <b>VCDB</b> VerkehrsConsult Dresden-Stadt Chemnitz	Könnertstraße 31 01067 Dresden Wassastraße 8 01219 Dresden
Projektpartner Vorhaben- träger:	<b>ZWECKVERBAND</b> VERKEHRSVERBUND MITTELSACHSEN	Maßnahme- träger:	<b>CVAG</b> CHEMNITZER VERKEHRS AG
Projekt Linienbestimmung Chemnitzer Modell Norderweiterung nach Limbach-Oberfrohna		Planinhalt Lageplan Feinplanung Bereich Bornaer Hang	
Datum: 03/2022		Maßstab: 1:1000	
		Blatt 1	