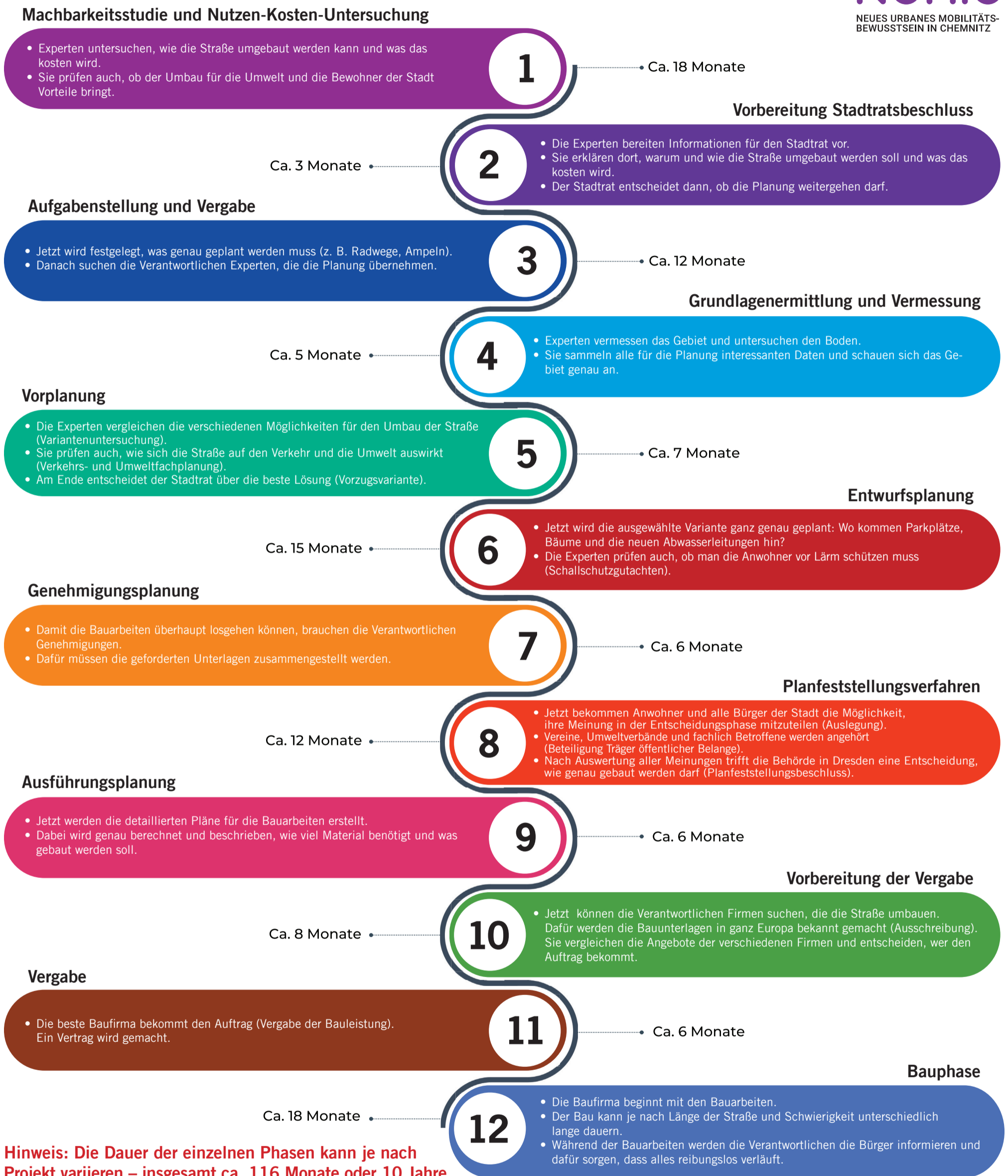


# STRASSENPLANUNG: SCHRITT FÜR SCHRITT ERKLÄRT



**Risiken:** Vom Planungsprozess bis zur Inbetriebnahme kann viel passieren, was den Prozess aufhält oder verlängert: Beschlüsse und Genehmigungen können mehr Zeit brauchen. Änderungen an der Planung können verlangt werden. Beim Bau kann man auf Unvorhergesehenes treffen oder Material kann nicht rechtzeitig geliefert werden. Das Geld steht nicht zur Verfügung, weil Vieles teurer oder keine geeignete Baufirma gefunden wird. Hierzu sind immer wieder Entscheidungen zu treffen.